



ALFAH AUDIT
COMMISSAIRE AUX COMPTES - EXPERT COMPTABLE

La VSME : la simplicité au service de la performance durable

30/11/2025



La nécessité d'un reporting RSE

1.1 Actualités et contexte normatifs

1.2 Un contexte qui renforce le rôle sociétal des entreprises

1.3 Un outil indispensable pour piloter la performance

1.4 . Apporter du confort sur le *reporting* de durabilité : un gage de crédibilité et de confiance



1.1 Actualité et contexte normatifs



Projet Omnibus I

Présenté le **26 février 2025** par la Commission européenne



CSRD

- **Report de l'obligation** pour les entreprises des vague 2* et 3
- **Révision des seuils d'application**
- **Simplification des exigences** – révision des ESRS



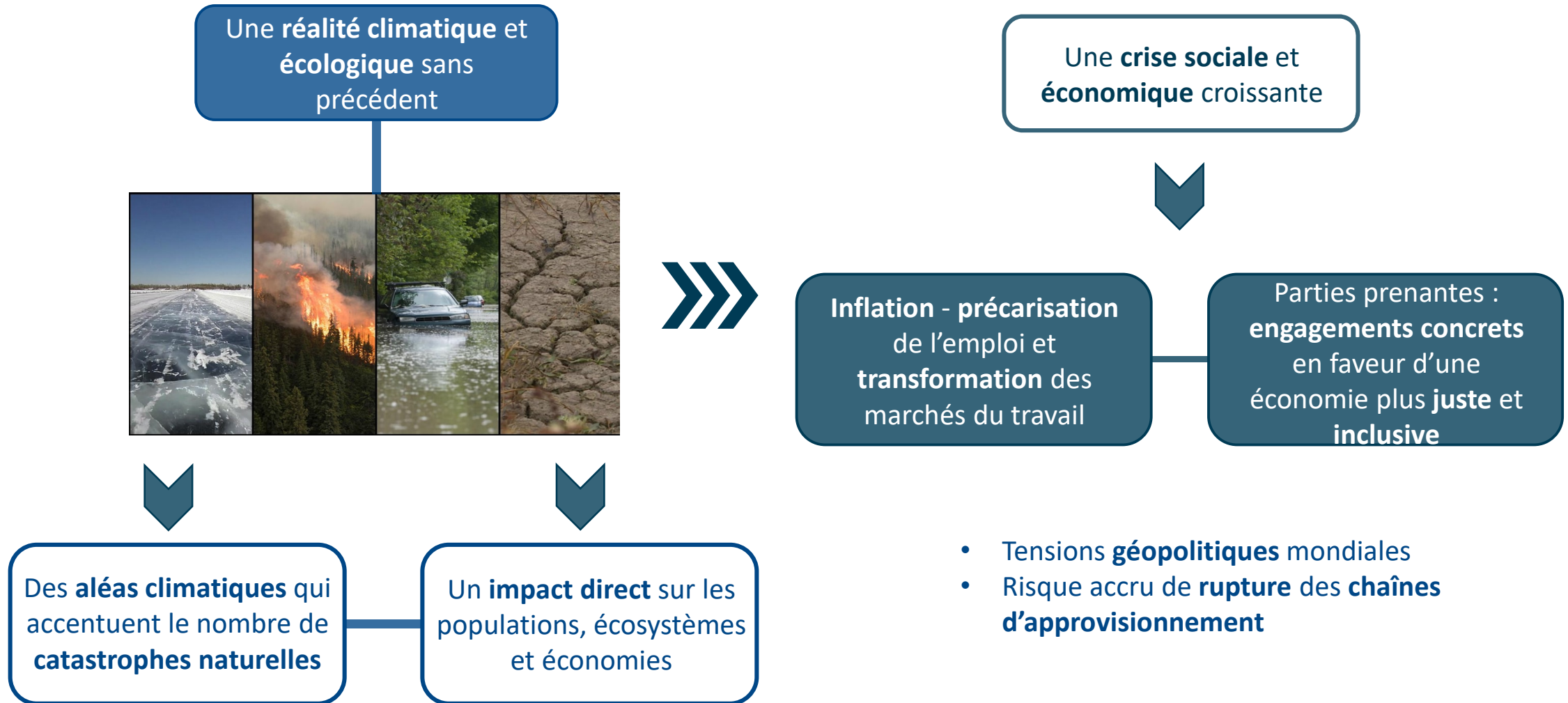
Points à garder en tête pour suivre l'actualité VSME:

- Seules les très grandes entreprises devraient être soumises à la CSRD amendée**. Selon Omnibus, le périmètre des entités non soumises à un *reporting* obligatoire devrait donc être considérablement élargi.
- Recommandation à venir de la Commission européenne sur VSME.
- Adoption prévue par le paquet Omnibus I prévoit de normes de *reporting* volontaire « fondées sur la norme VSME ».

*Vague 2 : grandes entreprises non cotées dépassant deux des trois seuils : 250 salariés, 50 M€ CA, 25 M€ total bilan et grandes entreprises EIP entre 250 et 500 salariés
Vague 3 : PME cotées (hors micro-entreprises)

** La proposition de la Commission européenne vise les grandes entreprises de plus de 1000 salariés. La proposition du Conseil vise les entreprises de plus de 1000 salariés et de plus de 450 M€ de CA. En attente d'un accord politique avec le Parlement (Trilogie) : sans doute pas avant début 2026.

1.2 Un contexte qui renforce le rôle sociétal des entreprises



1.2 Un contexte qui renforce le rôle sociétal des entreprises

Evolution des attentes parties prenantes – clients/consommateurs/financiers/labels et agences de notations/talents en faveur des enjeux de durabilité



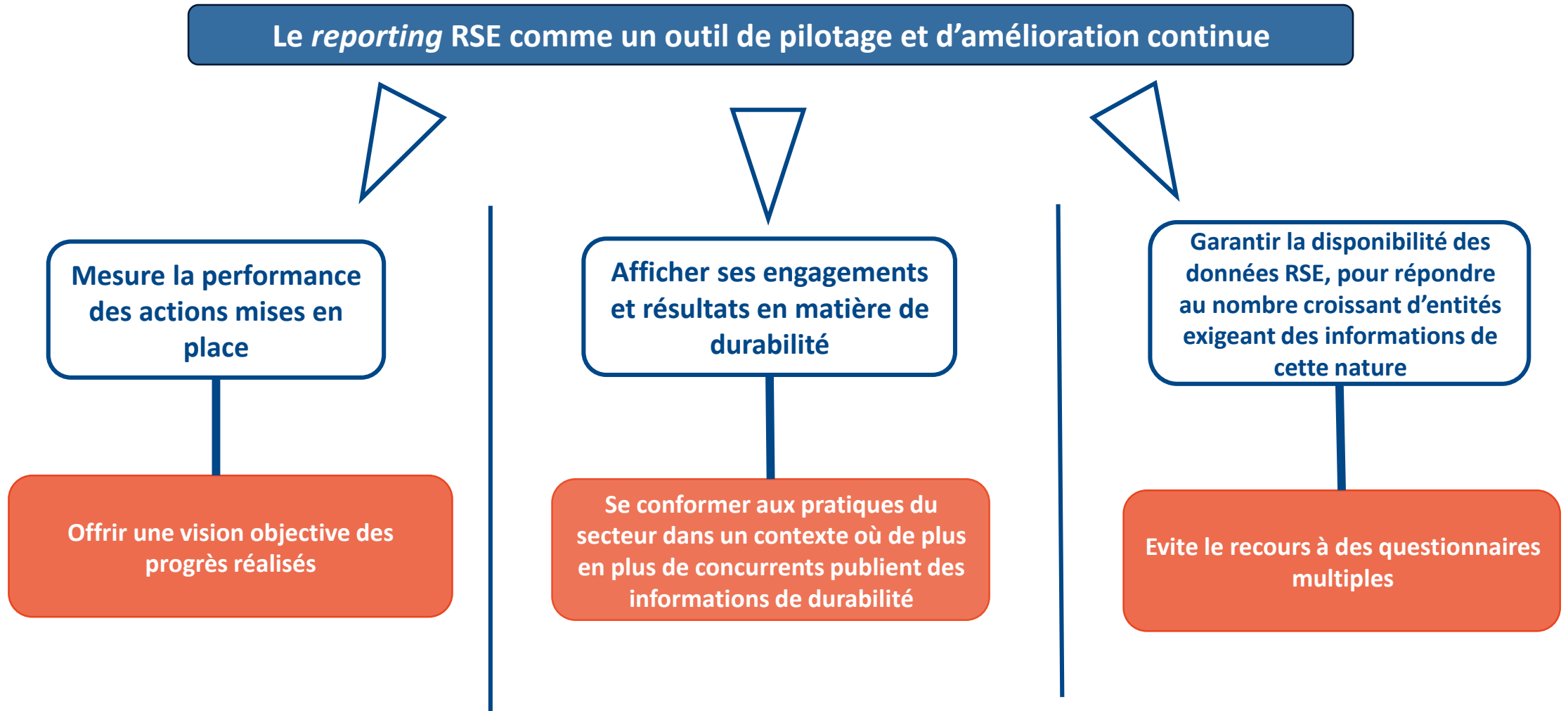
Les entreprises ont un rôle sociétal :
Agir au-delà du cadre réglementaire
→ Intégrer la durabilité dans son entreprise, c'est répondre aux défis globaux mais aussi renforcer sa propre **résilience** et sa **compétitivité** sur le long terme



Ignorer ces enjeux, c'est prendre le risque de perdre la confiance des consommateurs, des financeurs et des talents



1.3 Un outil indispensable pour piloter la performance



1.4 Apporter du confort sur le *reporting* de durabilité : un gage de crédibilité et de confiance



S'il n'est pas obligatoire de faire **auditer** le rapport RSE volontaire, cela reste une bonne pratique.

Fiabilité des données
renforcées



Crédibilité améliorée auprès des **tiers** :
les entreprises peuvent répondre aux
attentes notamment des investisseurs,
des banques et des partenaires
commerciaux

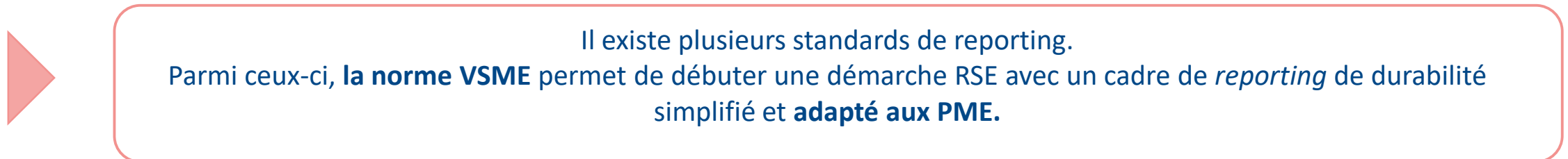
Auditer le rapport RSE c'est
acter un **reporting fiable**



Accès aux **financements
durables** et à des
conditions de crédit
favorables

- Identifier les **points d'amélioration** et **structurer sa démarche RSE**
- Suivre les **évolutions du marché**, du **secteur** et possiblement du modèle d'affaires

Synthèse : quel intérêt du reporting volontaire ?



Le contenu de la norme VSME

2.1 La norme VSME : principaux objectifs

2.2 Le fonctionnement de la norme

2.3 La finalité : le rapport RSE

2.4 Vision sur le contenu de la norme – Basique et Complet

2.5 Quels outils à votre disposition ?

→ Le fichier de conformité de l'EFRAG

→ Le Portail RSE



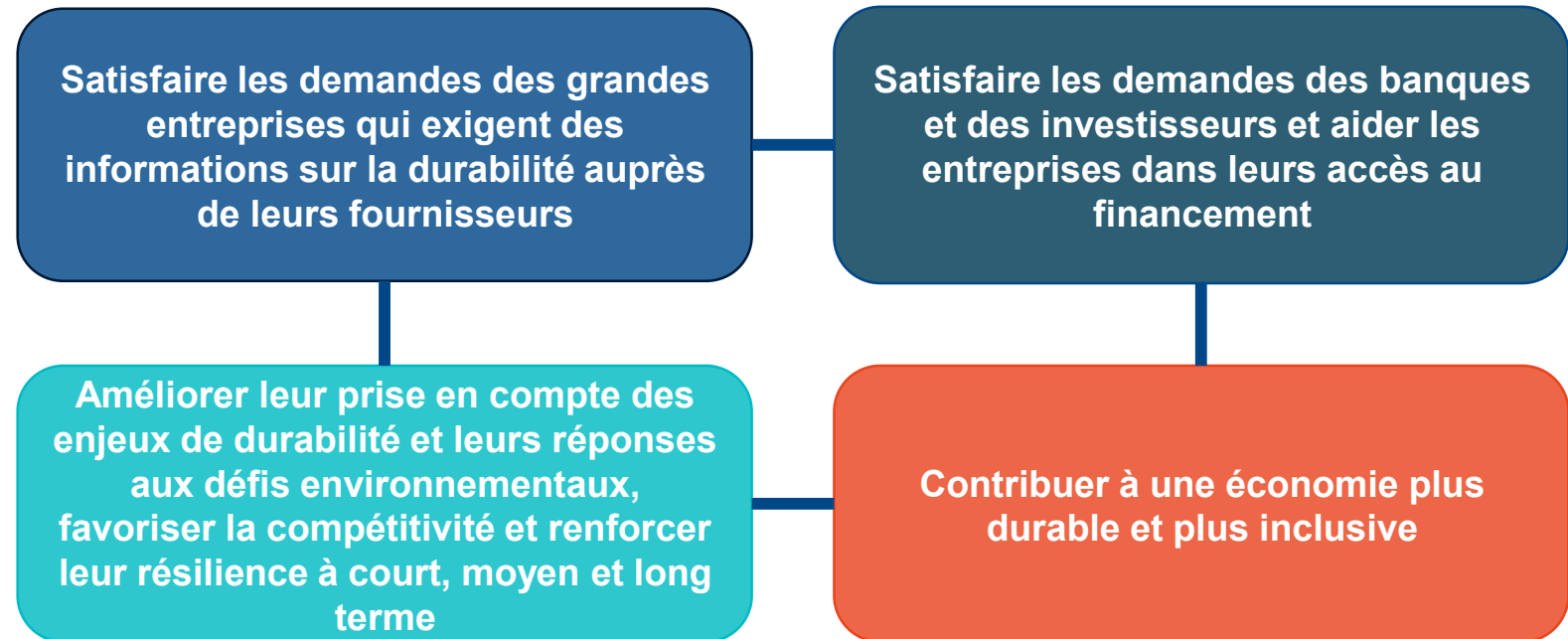
2.1 La norme VSME : une norme adaptée aux attentes des PME



Retrouvez la **norme VSME**
(version anglaise) en cliquant [ici](#).
La norme est également
disponible en français :

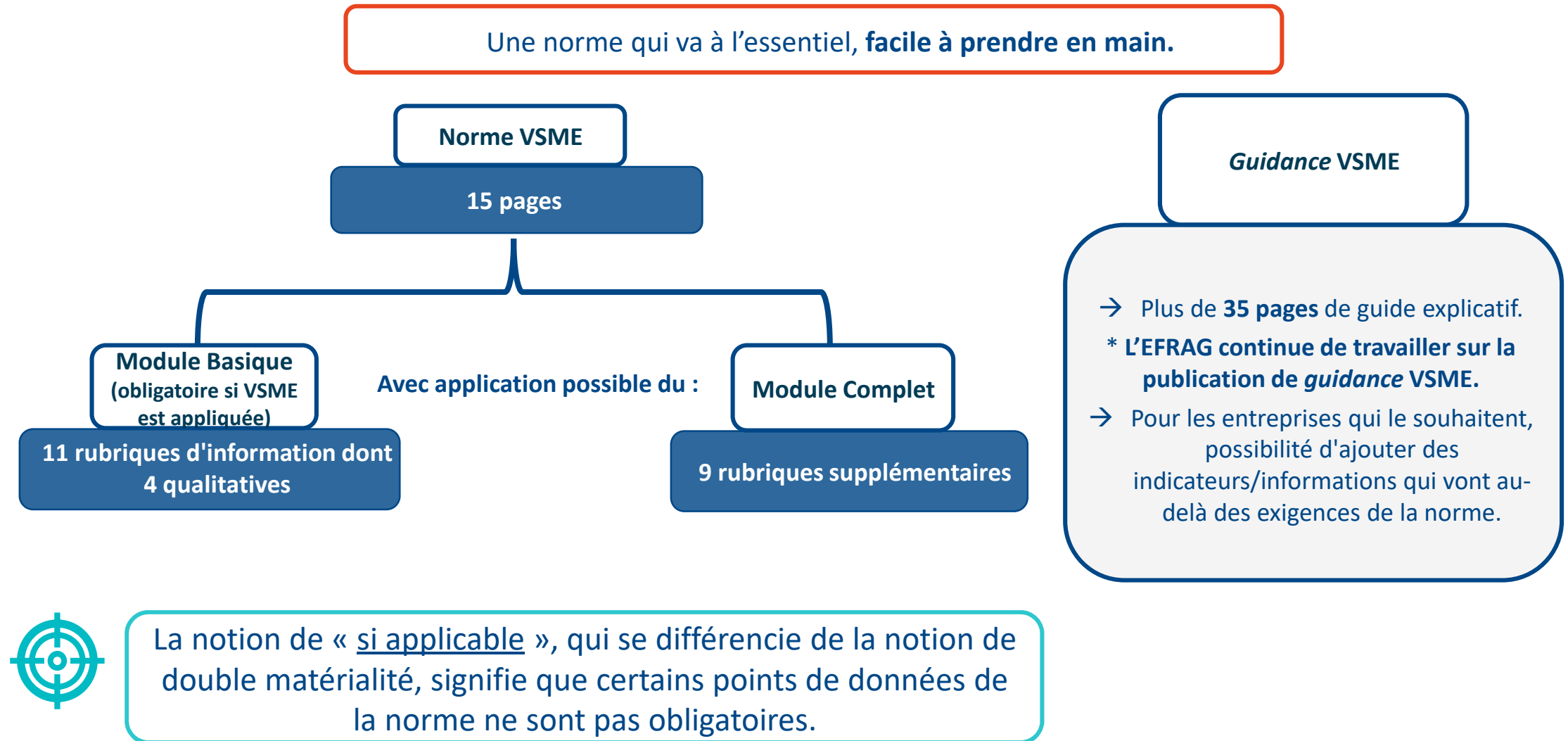


Document Adobe
Acrobat



Cadre homogène de reporting
Simplification de la **collecte d'informations RSE**
Vise à supprimer les questionnaires multiples

2.2 Le fonctionnement de la norme



2.3 Votre finalité : quel livrable ?

Un rapport simplifié de durabilité

- Respect des **exigences générales**
- Mise en valeur du **module** choisi
- Présentation des **indicateurs quantitatifs et qualitatifs pertinents**



Les entreprises ne sont pas tenues de publier des **informations classifiées** ou **sensibles**

= Informations ayant une valeur commerciale dont la publication aura probablement un **impact négatif** sur la **performance financière** ou la **situation de l'entreprise**.

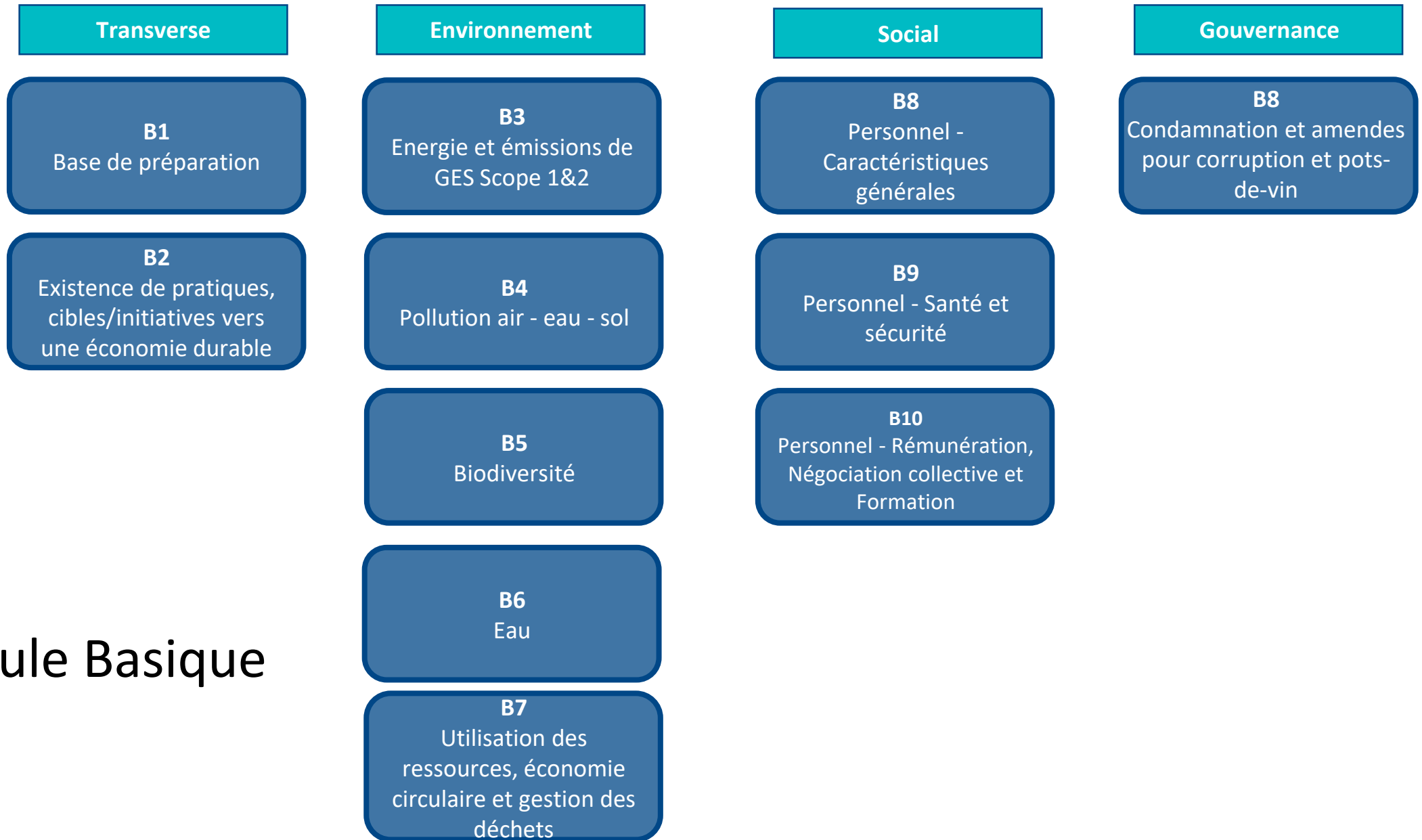
Environnement

Social

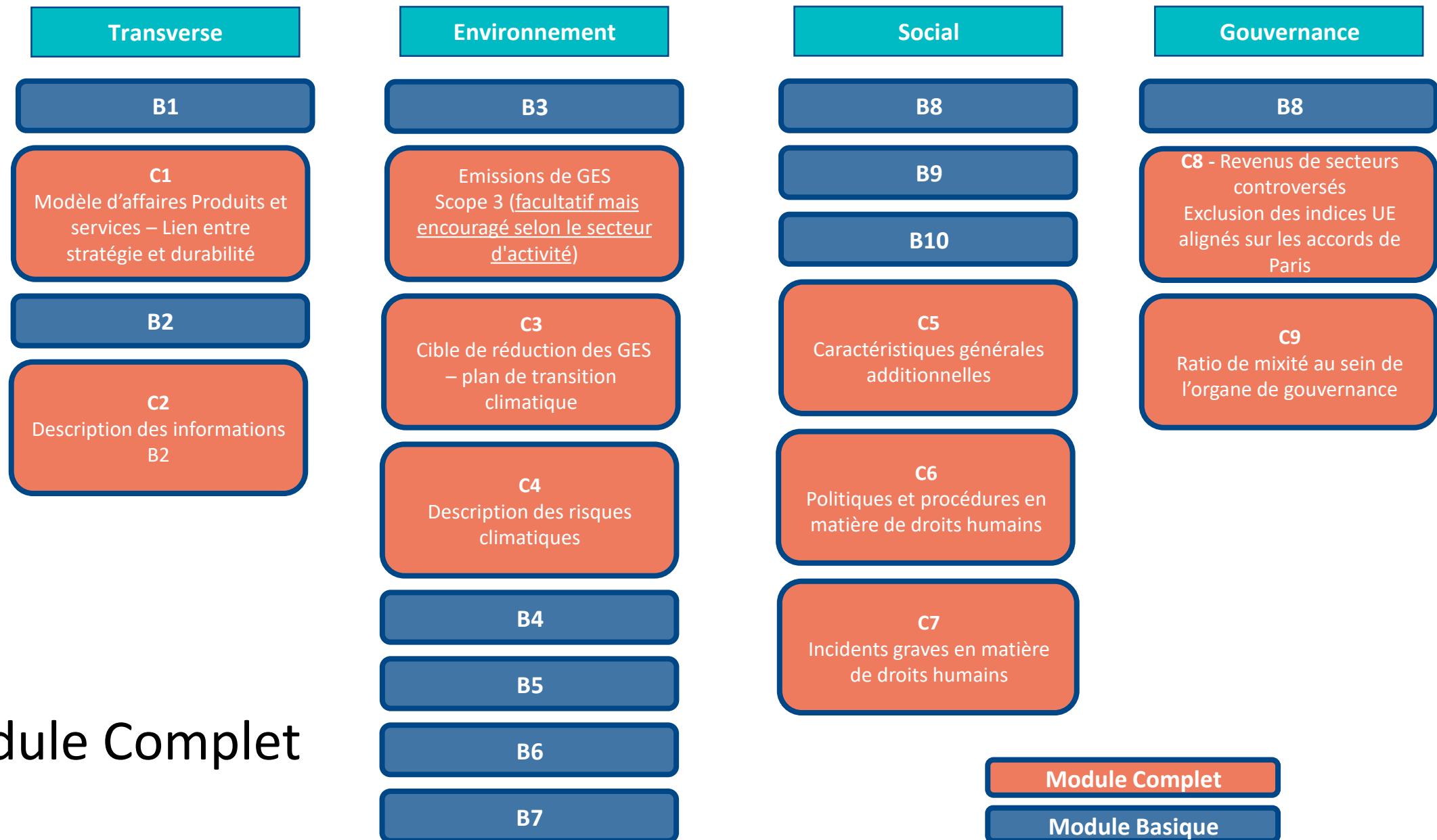
Gouvernance

Publication d'indicateurs quantitatifs, qualitatifs, et description des pratiques, politiques, initiatives à venir...

Module Basique



Module Complet



2.6 Quels outils à votre disposition ?

→ EFRAG – fichier de conformité



L'EFRAG a publié le 27 mai 2025 un fichier Excel permettant de faciliter la mise en œuvre de cette norme.

→ [Lien vers l'outil ici](#)

Quelle démarche ?



→ L'outil permet de **centraliser toutes les données** au même endroit et de visualiser sa progression vers la mise en conformité avec les exigences de la norme VSME.

→ Il apporte en outre des ressources méthodologiques pour le calcul des indicateurs notamment par des renvois vers le site de l'EFRAG dès que nécessaire.

2.6 Quels outils à votre disposition ?

→ Portail RSE

Vérifiez vos obligations

Effectuez une simulation simplifiée pour connaître les réglementations applicables à votre entreprise.

[Inscrivez-vous](#) ou [connectez-vous](#) pour saisir vos critères complets.

1. Recherchez votre entreprise

Saisissez le nom ou le numéro SIREN de votre entreprise

Par exemple : "Fromagerie Sanzot Angers" ou "130025265"

2. Renseignez les informations de votre entreprise

Effectif

Vérifiez et confirmez le nombre de salariés de l'entreprise

Sélectionnez une répor ▼

Chiffre d'affaires

Montant net du chiffre d'affaires de l'exercice clos

100M€ ou plus ▼

Bilan

Total du bilan de l'exercice clos

100M€ ou plus ▼

☐ L'entreprise est cotée sur un marché réglementé européen

Groupe d'entreprises

☐ L'entreprise fait partie d'un groupe composé d'une société-mère et d'une ou plusieurs filiales

[Vérifier mes obligations](#)



Réglementations applicables à votre entreprise



Rapport de Durabilité - CSRD

Publier un rapport de durabilité.



Base de données économiques, sociales et environnementales (BDESE)

Constituer une base de données économiques, sociales et environnementales à transmettre à son CSE.



Index de l'égalité professionnelle

Mesurer les écarts de rémunération entre les femmes et les hommes au sein de son entreprise.

→ [Lien vers l'outil ici](#)

Le portail RSE trouve en particulier son utilité pour prendre connaissance des réglementations auxquelles votre entreprise est soumise ainsi que pour sa base documentaire dédiée.

Il met également à disposition un tableau de bord pour renseigner et piloter les données RSE de votre entreprise.

→ Le Portail RSE a ajouté une section dédiée à la VSME ! (en cours de développement)

Mise en place et vérification

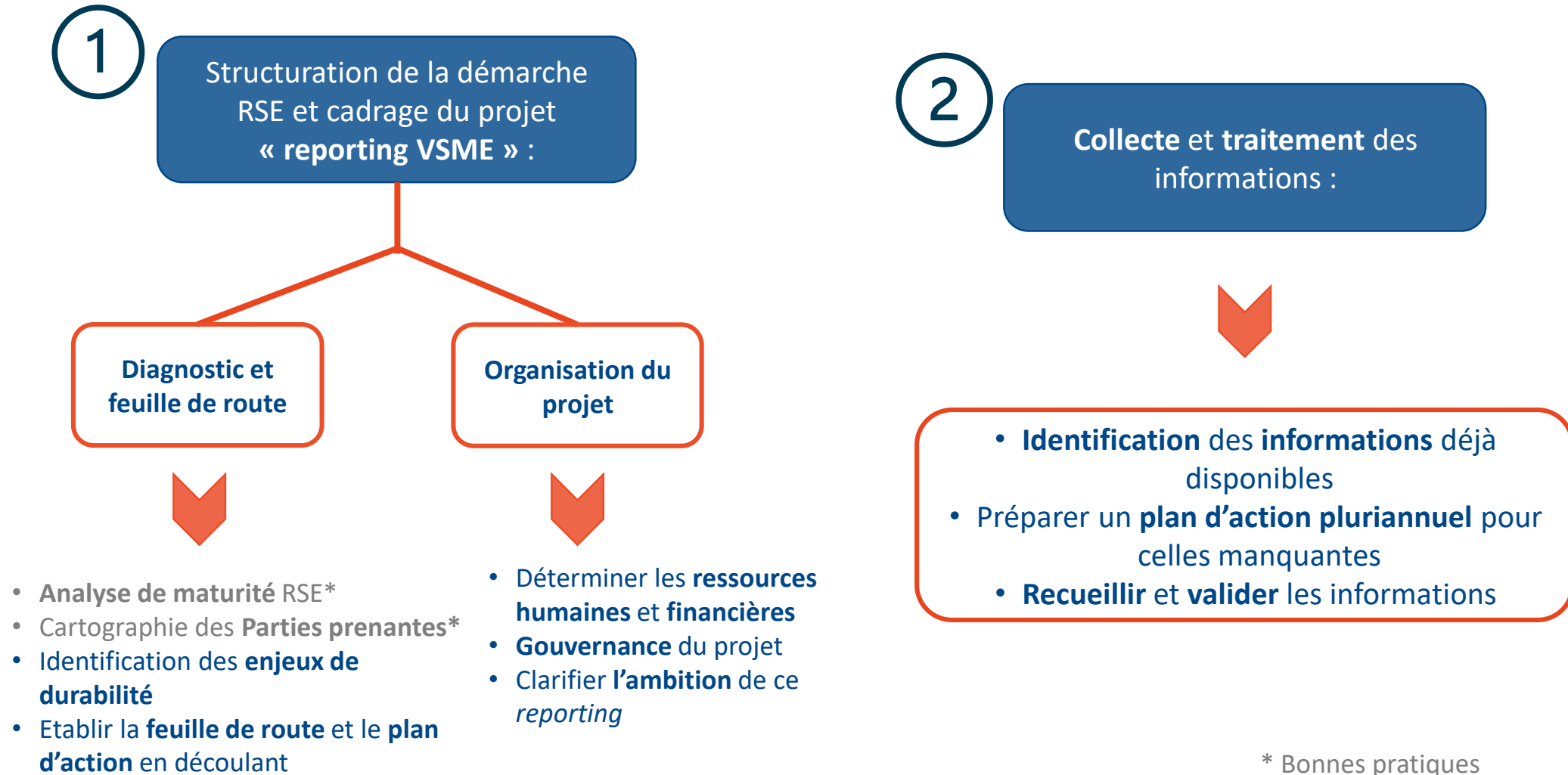
3.1 Mettre en place VSME dans mon entreprise :
quelles étapes ?

3.2 Les questions récurrentes et bonnes
pratiques

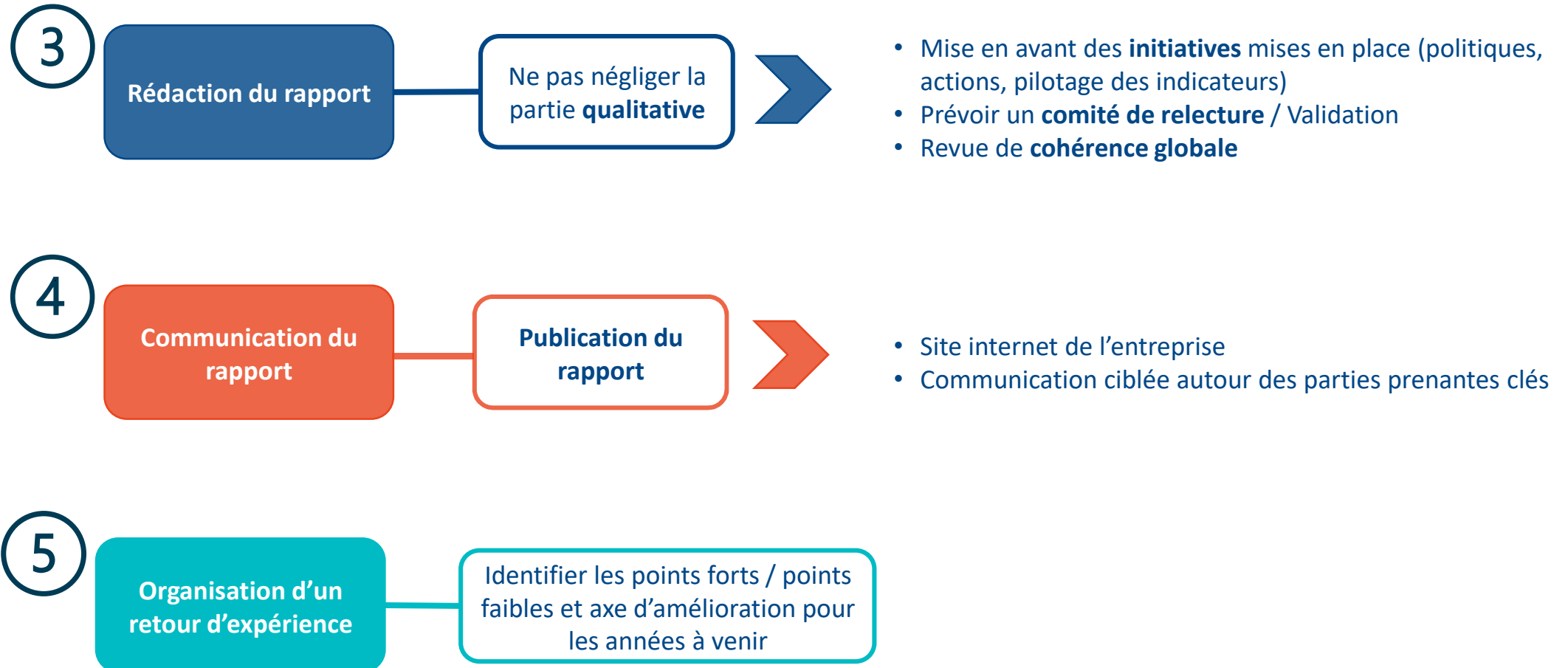
3.3 Les étapes clés de l'intervention du CAC



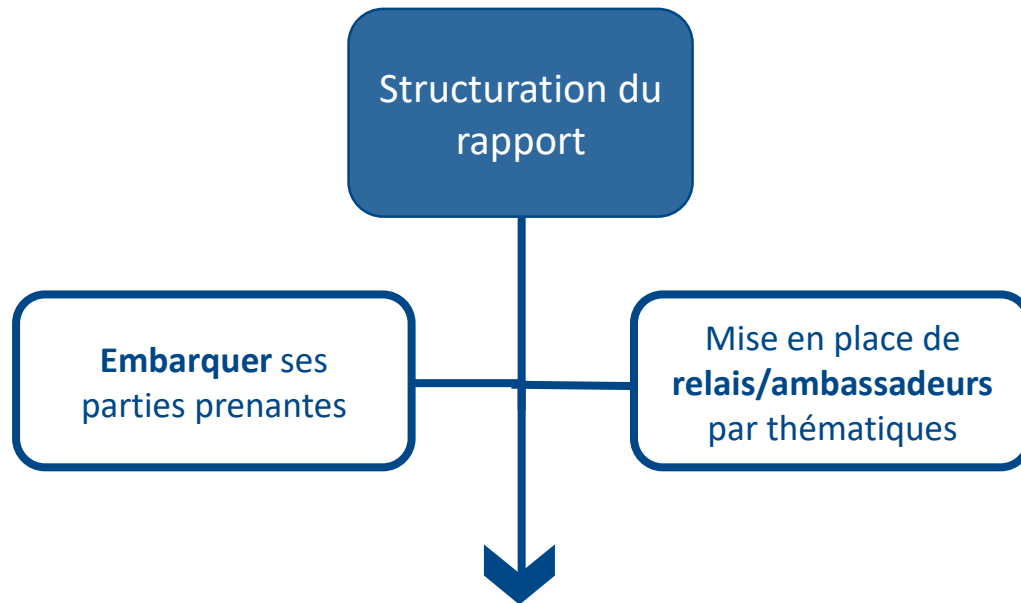
3.1 Mise en place de VSME dans mon entreprise : quelles étapes ? (1/2)



3.1 Mise en place de VSME par l'entreprise : quelles étapes ? (2/2)



3.2 Quelles sont les bonnes pratiques pour l'entreprise afin d'avancer sereinement dans cette démarche ?



La **partie qualitative** doit être suffisamment claire pour que les parties prenantes clés puissent comprendre :

- La manière dont l'entreprise répond à **ses enjeux de durabilité**
- Le niveau d'avancement dans ses actions



Il est nécessaire d'aborder le projet avec une **vision de progression** :

- Organisation du *reporting*
- Automatisation et fiabilisation des données

Il convient d'établir un **plan sur plusieurs années.**

3.3 Les étapes clés pour le commissaire aux comptes - Etapes opérationnelles

Du côté de l'entreprise

Du côté du commissaire aux comptes

1

Structuration de la démarche RSE
et cadrage du projet « **reporting**
VSME »

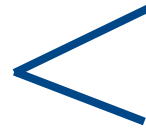


Apporter un **regard critique** sur la **constitution** de la gouvernance du projet

Vérifier la cohérence entre le **modèle d'affaires**, les enjeux ESG retenus et les obligations réglementaires (exemple : recours à Diag RSE)

2

Collecte et traitement des
informations



Examiner la **fiabilité des systèmes** de collecte (traçabilité, exhaustivité, intégrité des données)

Identifier les **risques d'erreurs** ou de biais dans la remontée des données.

3

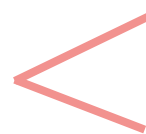
Rédaction du rapport



Relire le rapport en tant que tiers indépendant pour vérifier la **cohérence interne** et la **conformité** aux exigences de la norme VSME

4

Communication du rapport



Évaluer si la communication externe respecte les **principes de transparence**, de **comparabilité** et **d'honnêteté**

Garantir que les messages transmis aux parties prenantes ne prêtent pas à confusion ou *greenwashing*.


5

Organisation d'un retour
d'expérience




Réalisé tout au long de la prestation (**constats**) : contribue à renforcer la **maturité** du dispositif RSE et la préparation aux obligations futures


Conclusion : Synthèse et messages clés



Malgré un allègement récent des obligations réglementaires et légales en matière de *reporting* de durabilité, la durabilité prend une place de plus en plus importante dans la stratégie, modèle d'affaires et perspective d'évolutions dans les chaînes de valeur.



[Le CAC] est le tiers de confiance pour apprécier la démarche de *reporting* des ETI-PME :
*en donnant une assurance aux utilisateurs de vos données de durabilité ;
*en questionnant la pertinence de vos enjeux



La norme VSME est adaptée pour les PME et leur permet d'engager une démarche de durabilité dans une optique d'amélioration continue.

**En synthèse : Projet de rapport RSE conforme à VSME :
Pourquoi pas vous ?**

Annexe A : Lien vers la norme de l'EFRAG



→ Retrouvez la **norme VSME** en cliquant [ici](#)

The screenshot shows a web interface for converting VSME Digital Templates to XBRL. At the top is the EFRAG logo. Below it is the title 'VSME Digital Template to XBRL Converter'. A paragraph of instructions follows, listing five steps: 1. Download the VSME Digital Template (or test the sample report). 2. Follow the instructions in the Digital Template and fill in the required disclosures. 3. Select the Digital Template file and start the conversion. 4. Review the generated XBRL report. 5. Download and save the converted XBRL files. Below the instructions are three input fields: 'Choose the XLSX Digital Template file' (with a placeholder 'Choisir un fichier Aucun fichier n'a été sélectionné'), 'What is 4 + 6?' (with an empty text box), and a checkbox for 'I agree to the terms and conditions'. At the bottom is a large blue button labeled 'Upload & Convert Digital Template'.

→ Retrouvez le **classeur** [ici](#)

Annexe B : ESRS vs VSME - remise en contexte

	Full ESRS	VSME
<u>Obligation légale</u>	Grandes entreprises (>250 employés, >40M€ CA ou >20M€ total bilan) + PME cotées*	Volontaire – outil simplifié pour encourager l'adoption du reporting durable
<u>Structure du reporting</u>	Très structurée : double matérialité, politique, actions, KPIs, cibles, gouvernance	Formulaire standardisé en 3 sections : environnement, social, gouvernance
<u>Granularité de l'information</u>	Très détaillée : politique ESG, cibles, performance passée, projections futures, gouvernance, due diligence	Limitée : déclaration des engagements, pratiques principales, quelques données quantitatives (facultatives)
<u>Analyse de la chaine de valeur</u>	✓	✗
<u>Double matérialité</u>	✓	✗
<u>Parties prenantes</u>	Facultative – Indiquer si elles ont été consultées dans le cadre de la DMA	Facultative



- La norme VSME contient seulement **80 points de données**, contre **1144** pour la CSRD
- Si la CSRD est complexe à mettre en œuvre et nécessite souvent un accompagnement extérieur, VSME est **accessible en autonomie** et constitue une porte d'entrée **adaptée** aux capacités réelles des **PME**
- Cette norme favorise une **montée en compétence progressive**, sans pression réglementaire, avec une forte lisibilité et un **coût minimal**.